



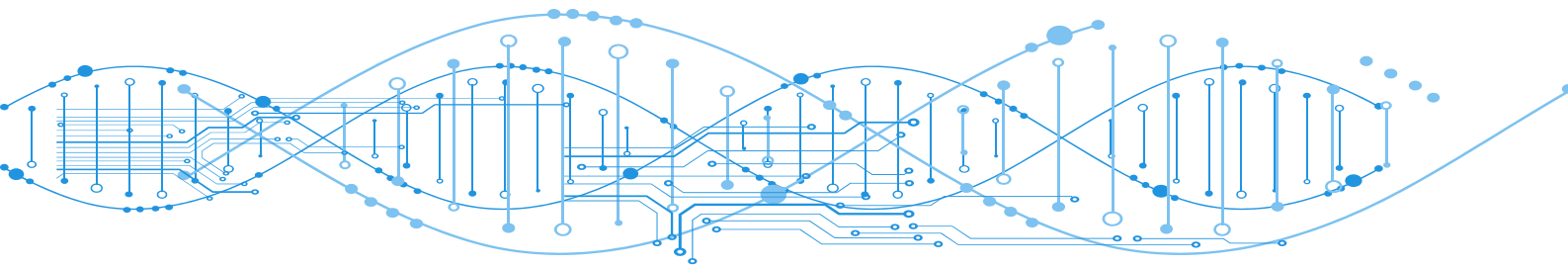
# BANDO RICERCA E SVILUPPO

per progetti in rete tra realtà di ricerca, realtà produttive e giovani ricercatori

Filippo Manfredi – Direttore Generale Fondazione Caritro



- avviare collaborazioni tra **imprese** e realtà qualificate di **ricerca**
- coinvolgimento **giovani ricercatori qualificati** (con la possibilità di successivi percorsi di inserimento lavorativo)
- progetti innovativi di ricerca finalizzati al **miglioramento di processi, prodotti o servizi**, con potenzialità di generare **risultati applicativi** e ricadute incisive anche per lo sviluppo dei territori
- per i progetti accolti, vi sarà la possibilità di partecipare ad eventuali **incontri laboratoriali** di approfondimento promossi dalle Fondazioni partner sui temi dell'**applicazione dei risultati** e dell'accelerazione del **trasferimento** dei risultati al sistema produttivo



# TERMINI PER LA PARTECIPAZIONE

## Rete di progetto:

- un'impresa con **sede operativa** nelle province di Trento, Verona, Vicenza, Belluno, Ancona, Mantova
- una **realità di ricerca con sede operativa nel Triveneto** o nelle province di Ancona e Mantova
- un giovane **ricercatore post-doc** (under 40)

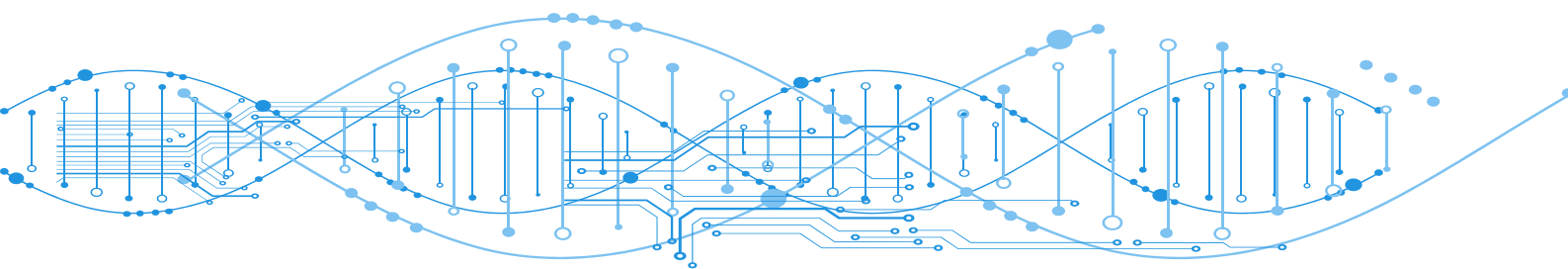
Durata massimo progetto: **24 mesi**

## Contributi e budget:

- Contributi **fino a 100.000 euro** a copertura delle spese per compensi/borse/assegni di ricerca per i giovani ricercatori
- Budget complessivo **1.800.000 euro**

## Termine per la presentazione:

- **Entro il 15 luglio** attraverso la piattaforma ROL disponibili presso i siti delle Fondazioni:
- [www.fondazionecaritro.it](http://www.fondazionecaritro.it)
- [www.fondazionecariverona.org](http://www.fondazionecariverona.org)



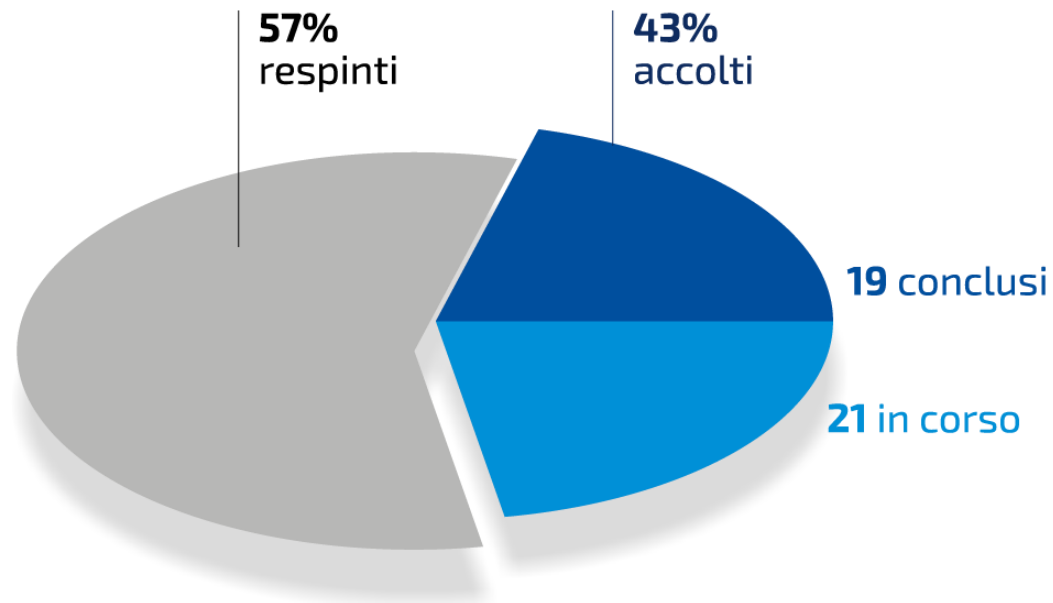


## BANDO RICERCA E SVILUPPO (2014-19)

**2.972.000**  
Totale budget

**92**  
Progetti presentati

**40**  
Progetti sostenuti



EDIZIONE  
2019

600.000 €  
Budget complessivo

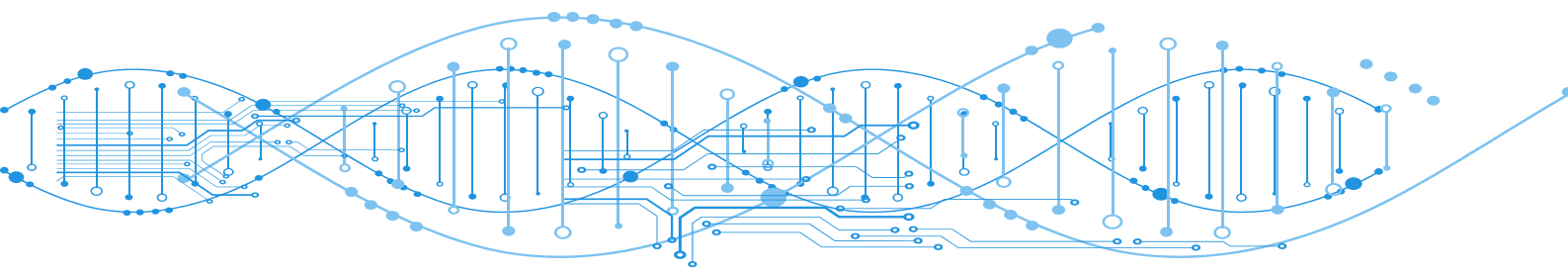
15.05.19  
Termine invio progetti

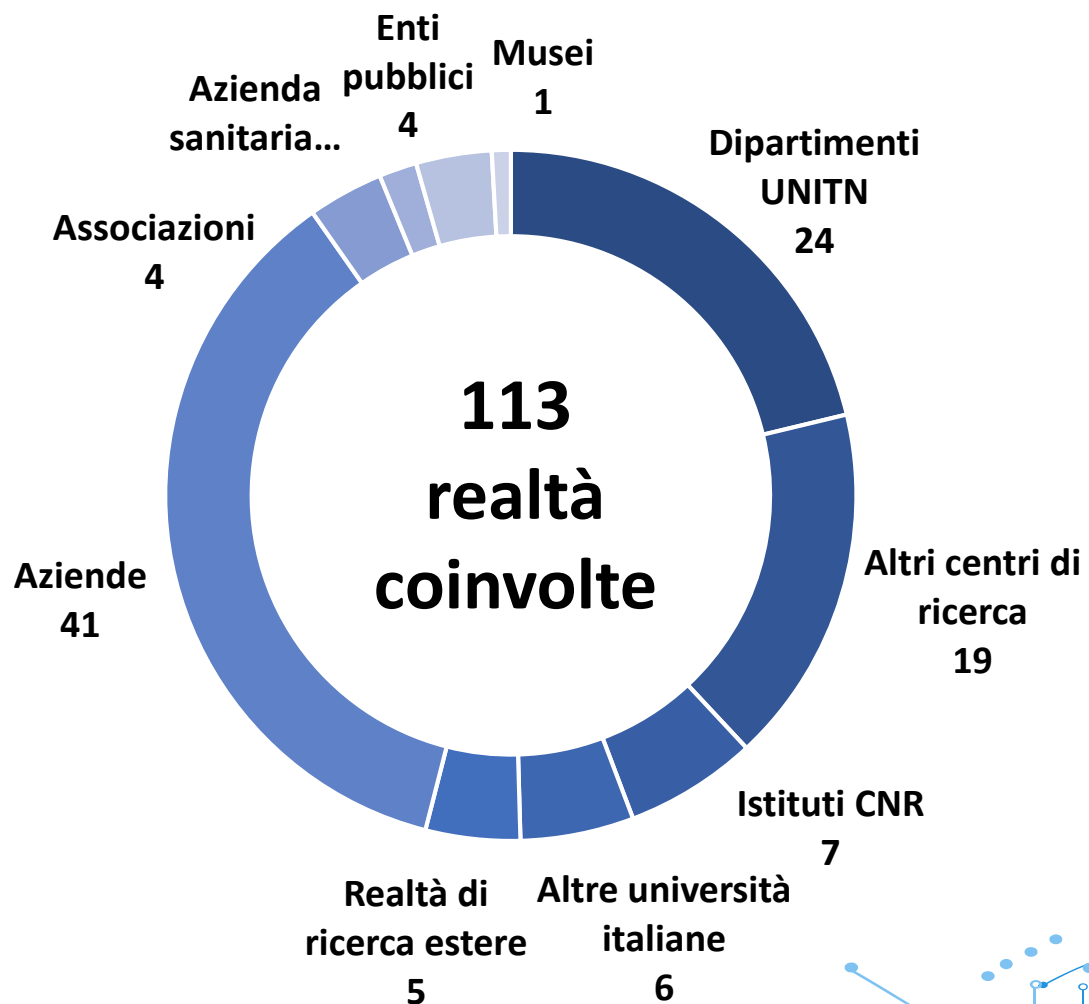
23  
Progetti presentati

7  
Progetti sostenuti

600.000 €  
Contributi deliberati

27.09.19  
Esito conclusivo





## Composizione media delle reti per ciascun progetto:

- circa **3 realtà coinvolte**
- **2,5 giovani ricercatori**

